



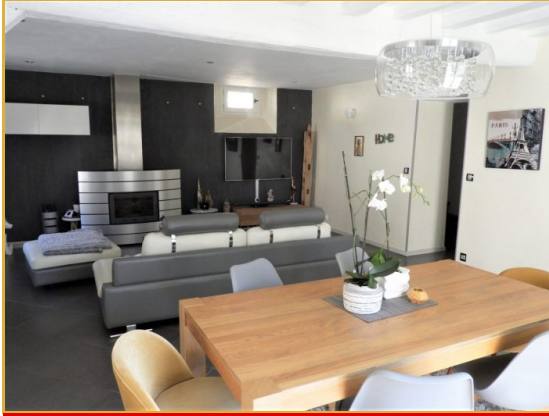
UN CHARME FOU !!!

Nous contacter

194 m²

7 pièces

Dourdan



Vendu

Référence VM5546 A 45km de Paris et de l'aéroport d'Orly, gare RER B et TGV de Massy en 20 min par l'A10, RER C et gare routière à Dourdan. La Crémaillère Immobilier vous présente cette maison ancienne rénové dans son intégralité. Situé dans un village au calme avec écoles et commerces surplace, elle vous offre un volume total de 190m² environ composée d'une cuisine équipée, d'un séjour avec cheminée, buanderie, WC, salle de douche, salle de jeux au RDC, à l'étage: 4 chambres dont une suite parentale, salle de bains avec douche et WC. Un garage attenant à la maison de 30m². Jardin de 60m² aménagé en terrasse avec accès cave voûtée.

Nos honoraires : http://lacremaillereimmobilier.com/fichier-146-w077q-14_honoraire_agence_1_.pdf

Les points forts :

- Rénovation totale
- Proximité écoles
- Proximité commerces
- Proximité Forêt
- Volume habitable

Surface	194.00 m ²
Séjour	39 m ²
Superficie du terrain	02 a 85 ca
Pièces	7
Chambres	4
Niveaux	2
Salle de bains	2
Salle d'eau	1
WC	3 Indépendant
Epoque, année	1900
État général	En excellent état
Chauffage	Electrique Individuel
Ouvertures	PVC, Double vitrage
Assainissement	Tout à l'égout
Cuisine	Aménagée et équipée, Indépendante
Stationnement int.	1 1
Stationnement ext.	1 1
Taxe foncière	800 €/an
Charges	190 € /mois



LA CREMAILLÈRE IMMOBILIER
4 bis, rue du Petit Château
91410 Roinville-sous-Dourdan
01 60 81 01 85

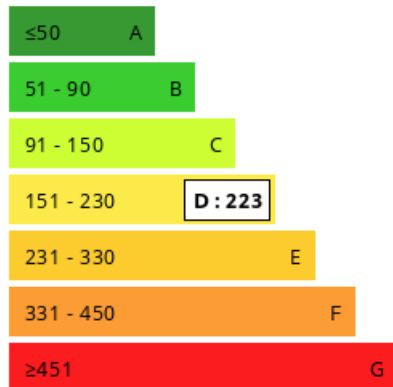


Cédric BERMEJO
rochefort@lacremaillereimmobilier.com
Carte pro 2459
AC 451830327
06 16 24 58 16



Consommations énergétiques

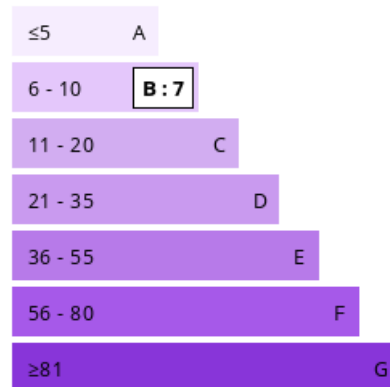
Logement économe



Logement énergivore (kWh/m².an)

Émission de gaz à effet de serre

Faible émission de GES



Forte émission de GES (kg CO₂/m².an)